



**DERCO
maq**



XCMG

EXCAVADORA

XE215DA



ESPECIFICACIONES TÉCNICAS



EXCAVADORA

XE215DA



ESPECIFICACIONES PRINCIPALES

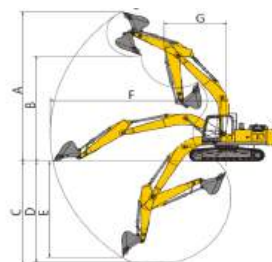
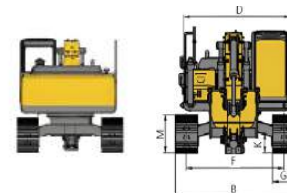
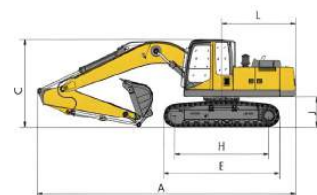
Motor	Cummins QSB7
N° de cilindros	06 Cil.
Sistema de combustible (riel común)	HPCR - TIER 3
Potencia (HP/rpm)	181 / 2,050
Torque (N.m/rpm)	740 / 900-1,600
Desplazamiento de motor (L)	6,7
Cucharón (m³)	1,05
Bombas hidráulicas variables (L/min)	2 x 216
Kit de 3.ª función	Martillo hidráulico
Transmisión	Hidrostática
Tanque combustible (L)	400

Información para transporte

Largo: 9,700 mm	Altura: 3,100 mm
Ancho: 3,000 mm	Peso: 22 TON

Item	Descripción	Unidad	Parámetro
A	Longitud total	mm	9,625
B	Ancho total	mm	2,990
C	Altura total	mm	3,100
D	Ancho de la plataforma	mm	2,830
E	Longitud de oruga	mm	4,255
F	Ancho total de chasis	mm	2,990
G	Ancho de zapata o carrería	mm	600
H	Distancia entre ejes de oruga	mm	3,462
I	Ancho de vía	mm	2,390
J	Brecha de contrapeso	mm	1,050
K	Distancia mínima al suelo	mm	486
L	Radio de giro mínimo de contrapeso	mm	2,890
M	Altura de oruga	mm	942

Item	Descripción	Unidad	Parámetro
A	Altura excavación máxima	mm	9,620
B	Altura descarga máxima	mm	6,780
C	Profundidad, excavación máxima	mm	6,680
D	Profundidad de corte max. para 8 pies	mm	6,500
E	Profundidad de excavación vertical max.	mm	5,715
F	Radio excavación máxima	mm	9,940
G	Radio giro mínimo	mm	3,530



Capacidad de elevación

Altura de punto de elevación (m)	Capacidad nominal de elevación Recto (atrás) (kg)					Capacidad nominal de elevación Sobre el lado (kg)					Capacidad de elevación en el radio máximo	
	Radio de punto de elevación (m)					Capacidad de elevación en el radio máximo	Radio de punto de elevación (m)					
	1,5	3	4,5	6	7,5		1,5	3	4,5	6		7,5
7,5				*3,556.9		*2,987.1				*3,556.9		*2,987.1
6				*3,502.6		*3,146.1				*3,502.6		2,330.1
4,5				*3,994.8	*3,817.2	3,105.2				3,942.5	2,594.5	1,876
3			*6,268.7	*4,809.1	4,050.4	2,804.4			6,063.5	3,750	2,519	1,658.9
1,5			*7,992	*5,683	3,966.2	2,741.2			5,680.9	3,572.8	2,441	1,614.4
Tierra		*4,211.4	*9,013.6	5,641.5	3,920.6	2,812.3		*4,211.4	5,523.4	3,471.1	2,398.7	1,650.9
-1,5	*4,854.2	*8,582	9,227.2	5,634.2	3,944.4	3,141.8	*4,854.2	*8,582	5,542.6	3,464.6	2,420.7	1,871.7
-3	*9,490.1	*12,967.8	*8,798.1	5,739.1		3,888.9	*9,490.1	11,752.6	5,683	3,559.4		2,371.3
-4,5		*10,582.1	*7,292.8			*4,660.3		*10,582.1	7,292.8			3,622.5

Las capacidades marcadas con un asterisco (*) están limitadas por las capacidades hidráulicas.

Dercomaq - Arequipa: Megacentro Arequipa. Calle Juan Barclay con Av. Miguel Forga, Arequipa. Cel: 986-622-846

Pacífico Motors - Ica: Carretera Panamerica Sur KM. 299, Ica. Cel: 963-111-970

Dercomaq - Chiclayo: Megacentro Chiclayo. Ctra. Panamericana Norte Km 779.5, Lambayeque 7795. Cel: 963-810-248

Motors Show - Tarapoto: Jr. Jimenez Pimentel 1245 (Al costado del grifo latino) San Martín, Tarapoto. Cel: 963 -111- 970

Dercomaq - Lurigancho: Jr. Andrés Cáceres Mz. J Lt. 3A Urb. San Eugenio, Lurigancho. Cel: 948-020-068

Dercomaq - Lurín: Megacentro Carretera Panamericana Sur km. 29.5, Lurín, Lima Stand A5 - A6. Cel: 948-020-068



**DERCO
maq**

TELÉFONO: (01) 713 - 5100
WEB: www.dercomaq.pe